

# PARTS BLUE

MIT GROSSEM  
**POSTER**  
ZUM HERAUS-  
NEHMEN!

## 125 JAHRE NEW HOLLAND

EINE REISE DURCH EINE BEWEGTE GESCHICHTE!

S. 4

### NACHERNTECHECK

Einfach vorausdenken und vorsorgen

S. 8

### GEMEINSAM ERFOLGREICH

Landwirte über die Marke ihres Vertrauens

S. 14

### PRECISION FARMING

Die Zukunft selbst in die Hand nehmen



# Die von NEW HOLLAND empfohlenen Schmierstoffe und Flüssigkeiten



PETRONAS



## AMBRA®



Die Ambra Produktreihe ist das Ergebnis gemeinsamer Ingenieursarbeit von PETRONAS Lubricants International und NEW HOLLAND, um die Leistung und Zuverlässigkeit der Maschinen zu maximieren und die TCO (Total Cost of Ownership) zu optimieren.



## DIE ZEIT IST REIF FÜR EINE NEUE ÄRA!

In besonderen Zeiten brauchen Sie einen Partner, auf den Sie sich verlassen können und der auch über die nötige Erfahrung verfügt. 125 Jahre Firmengeschichte vermitteln auf jeden Fall eine Botschaft der Beständigkeit: New Holland Agriculture freut sich über dieses Jubiläum und auf die nächsten Jahre an Ihrer Seite.

Erst durch die richtige Mischung aus Tradition und Innovation kann Fortschritt gedeihen: In exklusiven Interviews erzählen Landwirte, warum sie seit vielen Jahren auf die Lösungen von New Holland setzen. Außerdem erfahren Sie mehr über unsere zukunftsweisenden, digitalen Lösungen für die Präzisionslandwirtschaft.

Diese und noch viele weitere spannende Beiträge erwarten Sie in dieser Ausgabe. Wir von New Holland sind weiterhin gerne für Sie da – und stellen uns gemeinsam mit Ihnen den Herausforderungen des Jahres 2021!

### UMFASSENDE NACHERNTECHECK

4

Nach der Ernte ist vor der Ernte

### GROSSBALLENPRESSEN

6

BigBaler 1290 High Density setzt neue Rekordmarken

### EINE GEMEINSAME ERFOLGSGESCHICHTE

8

Warum Landwirte von New Holland überzeugt sind

### UPTIME SOLUTIONS

10

Digitale Lösungen am Puls der Zeit

### DURCHDACHTE LOGISTIK

11

Zur rechten Zeit am rechten Ort

### REMAN-AUSTAUSCHTEILE

12

Ein nachhaltiger Prozess

### PRECISION FARMING

14

Ihr Start in ein neues Zeitalter

### 125 JAHRE NEW HOLLAND

16

Meilensteine und Persönlichkeiten der Unternehmensgeschichte



Gemeinsam überstehen wir die Herausforderung von COVID-19 und ändern unsere tägliche Routine. Aber es gibt einige Leute, die einfach nicht „aufhören“ können, z. B. die Mitarbeiter im Gesundheitswesen, die Rettungskräfte, die Fahrer, Supermarktmitarbeiter und Landwirte. Eine stabile Nahrungsmittelversorgung ist in diesen schwierigen Zeiten von entscheidender Bedeutung.

New Holland wird neben jedem Landwirt die Landwirtschaft weiterhin mit dem gleichen Engagement und der Leidenschaft wie immer unterstützen.

Jeden Tag von morgens bis abends arbeiten die Landwirte hart daran, unsere Tische mit Lebensmitteln zu versorgen. Egal was passiert, Sie machen einfach weiter. Als New Holland sind wir hier, um Sie auf der ganzen Welt zu unterstützen, und wir möchten uns bei Ihnen für Ihr Engagement bedanken.

**Gemeinsam werden wir diese Herausforderung meistern.**

# NACHERNTECHECK



1. NOVEMBER 2020 BIS 15. MÄRZ 2021

## > NACHERNTECHECK

MACHEN SIE IHRE MASCHINE FIT FÜR DIE NÄCHSTE ERNTE.

Schneller als man denkt, ist die Ernte vor der Tür. Die vergangene Ernte kann Ihre Maschinen stark beansprucht haben, so dass eine Wartung erforderlich ist. Nutzen Sie die etwas ruhigere Zeit, um Ihre Erntemaschinen zu warten, um eine problemlose Erntesaison zu haben.





## > WIR PRÜFEN FÜR SIE UNTER ANDEREM

- ▶ Schneidwerk/Vorsatz und Schrägförderer/Einzug
- ▶ Hydraulik
- ▶ Getriebe, Achse und Bremsen
- ▶ Motor
- ▶ Dreschwerk, Reinigung und Häcksler
- ▶ Tank und Entleerung
- ▶ Kabine
- ▶ Elektrik
- ▶ Keilriemen
- ▶ Ketten

Bitte beachten Sie, dass die Prüfpunkte je nach Modell variieren können. Weitere Angebote für Ihre Rundballenpressen, Quaderballenpressen, Feldhäcksler sowie Traubenerntemaschinen erhalten Sie immer bei Ihrem New Holland Händler.

BIS ZU  
**10%**  
RABATT\*

Führen Sie im Aktionszeitraum einen Nacherntecheck durch und erhalten Sie bis zu 10% Rabatt auf alle New Holland Originalteile, die wir beim Service benötigen!\*



# GROSSBALLENPRESSEN



## > BIGBALER 1290 HIGH DENSITY VON NEW HOLLAND SETZT NEUE REKORDMARKEN BEI EFFIZIENZ UND PRODUKTIVITÄT

Bis zu 22 % höhere Ballendichte als bei konventionellen Großballenpressen / Höhere Produktivität und mehr Komfort mit preisgekröntem Powershift-Mittelgetriebe / Hocheffizientes CropCutter™-System mit 29 Messern / Plastikfreies Futter dank Loop Master™-Knotertechnik, die eine höhere Zugfestigkeit und eine Ballenbindung ohne Garnschnipsel ermöglicht / Branchenweit erste hydraulisch gefederte Tandemachse mit großen Rädern / Auf lange Lebensdauer und niedrige Betriebskosten ausgelegt.

New Holland Agriculture legt mit dem neuen BigBaler 1290 High Density die Messlatte in punkto Produktivität und Komfort noch ein Stück höher. Ihre innovative Technik macht sie zur effizientesten Großballenpresse in ihrem Segment. Sie presst Ballen mit einer um bis zu 22 % höheren Dichte als bei konventionellen Großballenpressen. Dies resultiert in einer deutlichen Effizienzsteigerung beim Transport und Umschlag der Ballen. Die neue MaxiSweep™ ermöglicht eine schnellere Gutaufnahme und trägt so zur Steigerung der Bergeleistung bei. Ein technisches Highlight ist das neue Antriebskonzept, das im Vorfeld der Agritechnica mit einer Silbermedaille ausgezeichnet wurde. Es sorgt für einen weichen Anlauf der Presse und schont dadurch den Traktor und die Zapfwellenkupplung. Außerdem erhöht es den Komfort für den Fahrer. Die einzigartige patentierte Loop Master™-Knotertechnik stellt eine erstklassige Ballenbindung sicher. Bei diesem System fallen keine Garnreste an, die in das Futter und in die Umwelt gelangen könn-

ten. Das Kurzdeichselkonzept ermöglicht eine ausgezeichnete Sicht und Manövrierbarkeit. Ein weiteres Komfortmerkmal ist die auf intuitive Bedienung ausgelegte neue Benutzeroberfläche, für die der große IntelliView™ IV Touchscreen-Monitor verwendet wird. Verschiedene Automatikfunktionen erhöhen zusätzlich den Komfort und die Produktivität der BigBaler 1290 High Density. Dazu gehört auch das IntelliCruise™-System, das automatisch die Traktorgeschwindigkeit anpasst. Simon Nichol, zuständig für den Bereich Heu- und Futtertechnik, kommt zu folgendem Resümee: „Die BigBaler 1290 High Density setzt neue Maßstäbe in Sachen Effizienz und Produktivität. Und sie steigert die Rentabilität durch Maximierung des Ballengewichts und Reduzierung der Umschlag- und Transportkosten. Es ist die ideale Maschine für professionelle Lohnunternehmer und große Agrarbetriebe, die von der höheren Produktivität sowie den niedrigeren Gesamtbetriebskosten und den daraus resultierenden Rentabilitätsvorteilen profitieren.“

## **BIS ZU 22 % HÖHERE BALLENDICHTE ALS BEI KONVENTIONELLEN GROSSBALLENPRESSEN**

Die BigBaler 1290 High Density verfügt über den längsten Presskanal (4,05 m) und eine beeindruckende Presskraft. Mit einem Kolbenhub von 748 mm wird ein um 58 % höherer Kolbendruck als bei den Plus-Modellen und eine entsprechend höhere Ballendichte erreicht. Der HD-Dichtering ist mit drei oben montierten doppeltwirkenden Zylindern und zwei seitlichen Zylindern links und rechts ausgestattet. Die doppeltwirkenden Zylinder werden durch zwei Hydraulikpumpen betätigt und gewährleisten eine größtmögliche Dichte bereits bei den ersten Ballen - nach Pressbeginn mit leerem Presskanal. Das hocheffiziente CropCutter™-System mit seinen Vorteilen und der speziell für Hochdruckpressen entwickelte Vorpresskanal wurden von den BigBaler Plus-Modellen übernommen. All diese Merkmale sorgen zusammen mit der höheren Rotordrehzahl für ein Maximum an Effizienz. Das Ergebnis: weniger Ballen pro Feld, mehr Tonnen pro Anhänger = höhere Produktivität bei deutlichen Zeit- und Kosteneinsparungen.

## **HÖHERE PRODUKTIVITÄT UND MEHR KOMFORT MIT PREISGEKRÖNTEM POWERSHIFT-MITTELGETRIEBE**

Kernstück des einzigartigen Antriebskonzepts, das im Vorfeld der Agritechnica mit einer Silbermedaille ausgezeichnet wurde, ist eine zweistufige Powershift-Startfunktion, die für einen sanften Anlauf der Presse mit einem 79-prozentigen Drehmomentanstieg sorgt. Der Fahrer schaltet die Presse bei einer Zapfwelldrehzahl von 850 U/min ein. Das Powershift-Mittelgetriebe schaltet automatisch vom 1. in den 2. Gang, worauf das Schwungrad auf seine Maximaldrehzahl von 1.440 U/min (eine der höchsten Schwungradrehzahlen in diesem Segment) bei voller Zapfwelldrehzahl beschleunigt wird. Der weiche Anlauf schützt den Antriebsstrang von Traktor und Presse. Das Schwungrad ist wesentlich schwerer als bei den BigBaler Plus-Modellen und hat einen um 16 % größeren Durchmesser (1.080 mm). Die höhere Drehzahl und größeren Dimensionen des Schwungrads resultieren in einer um 230 % höheren Schwungleistung und einer entsprechenden Komfort- und Effizienzsteigerung. Eine in das Getriebe integrierte innen-gekühlte Lamellenbremse bremst den Presskolben und stoppt ihn in optimaler Startposition. Sie dient außerdem als Notbremse, die den Kolben innerhalb von acht Sekunden zum Stillstand bringt. Weitere Merkmale: Servicemodus mit langsamer Antriebsstrangdrehung und Überlastschutz. Ihre hohe Produktivität verdankt die BigBaler 1290 High Density nicht zuletzt auch der neuen 2,35 m breiten MaxiSweep™-Pickup. Diese eignet sich perfekt für größte Schwadbreiten, wie sie im heutigen Hochleistungsmähdrusch üblich sind.

## **PLASTIKFREIES FUTTER DANK LOOP MASTER™ -KNOTERTECHNIK, DIE EINE HÖHERE ZUGFESTIGKEIT UND EINE BALLENBINDUNG OHNE GARNSCHNIPSEL ERMÖGLICHT**

Die BigBaler 1290 High Density ist mit der von New Holland entwickelten Loop Master™-Knotertechnik ausgestattet, die auf dem bewährten Doppelknotersystem der Marke basiert. Der zweite Knoten ist als Schlaufenknoten ausgeführt. Der Loop Master™ ermöglicht eine um bis zu 26 % höhere Zug- bzw. Reißfestigkeit; außerdem müssen bei dieser Technik keine Garnreststücke abgeschnitten werden. Das bedeutet: Es bleiben keinerlei Garnschnipsel zurück, weder im Feld noch im Futter. Bei den am Markt gängigen Systemen fallen - ausgehend von 10.000 gepressten Ballen pro Saison - Garnschnipsel

mit einer Gesamtlänge von sechs Kilometern bzw. einem Gesamtgewicht von 46 kg an. Ein weiterer wesentlicher Vorteil besteht darin, dass die Knoten extrem fest sind. Das Risiko, dass Garn abreißt - ein Ärgernis für jeden Fahrer - ist äußerst gering. Der neue, extra große Garnkasten bietet Platz für 36 XL Garnrollen und kann bereits die zukünftigen XXL-Rollen mit einem Gewicht von bis zu 15 kg aufnehmen. Alle 36 Garnrollen können gleichzeitig miteinander verbunden werden, so dass 1.400 Ballen ohne Nachbeschickung gepresst werden können. Die Garnrollen lassen sich sehr leicht einlegen: dank der hydraulischen Achsen der Presse ist es möglich, den Garnkasten näher zum Boden hin abzusenken. Die Garnkasteneinheit ist mit einer Hydraulik ausgestattet und kann vollständig ausgeschwenkt werden, was die Reinigung erleichtert.

## **HOCHEFFIZIENTES CROPCUTTER™-SYSTEM MIT 29 MESSERN**

Das CropCutter™-System garantiert einen kontrollierten Schnitt und eine hervorragende Schnittqualität dank der 29 Messer mit Einzelfedersicherung und paarweisen Rotorfingern pro Messer. Die gegenüber den PLUS-Modellen erhöhte Rotordrehzahl garantiert einen höheren Durchsatz unter allen Bedingungen.

## **BRANCHENWEIT ERSTE HYDRAULISCH GEFEDERTE TANDEMACHSE MIT GROSSEN RÄDERN**

Mit der BigBaler 1290 High Density führt New Holland ein neues Achskonzept mit hydraulischer Federung ein, die eine hervorragende Boden Anpassung und perfekte Gewichtsverteilung auf die vier Räder (geringer Rollwiderstand) gewährleistet. Das sorgt für eine höhere Laufruhe im Feld und auf der Straße und verringert zugleich den Reifenverschleiß. Das hydraulische Achskonzept erleichtert zudem die Wartung, weil der Zugang nicht durch die sonst üblichen Blattfedern behindert wird. Die Reifen der BigBaler 1290 High Density haben einen größeren Durchmesser (bis zu 1,4 m), wodurch die Bodenverdichtung verringert wird. Der Kunde kann zwischen zwei Radgrößen wählen. Bei beiden Versionen wird die zulässige Gesamtbreite von 3 m eingehalten.

## **AUF LANGE LEBENSDAUER UND NIEDRIGE BETRIEBSKOSTEN AUSGELEGT**

Die BigBaler 1290 High Density, die im Design Center von CNH Industrial entwickelt wurde, ist auf maximale Lebensdauer ausgelegt. Der neue HD-Rahmen ist auf die infolge der größeren Pressdichte auftretenden höheren Belastungen abgestimmt. Das Getriebe ist weiter oben montiert, wo es besser vor Verunreinigung geschützt ist (höhere Lebensdauer). Das neue Nadelschwingen-Rückholsystem sorgt für einen zuverlässigen Nadelschutz. Das neue SD-Hauptgetriebe besitzt zwei Antriebsräder zum Antrieb des Hauptabtriebsrads. Dadurch wird die Kontaktfläche zwischen den Zahnrädern vergrößert, was in einer höheren Lebensdauer und einer effizienteren, gleichmäßigeren Lastverteilung resultiert. „Mit der neuen BigBaler 1290 High Density bereichert New Holland sein Angebot an Heu- und Futtererntemaschinen,“ so Carlo Lambro, New Holland Brand President. „Dieses neue Modell, das in unserem Kompetenzzentrum für Erntetechnik im belgischen Zedelgem produziert wird, bildet den Höhepunkt einer über 30-jährigen Entwicklungstätigkeit auf höchstem Niveau und setzt neue Leistungsmaßstäbe zum Vorteil unserer Kunden.“

## > RUNDUM ZUFRIEDEN

LANDWIRT ROLF HENNING WILKE IM GESPRÄCH

**Rolf Henning Wilke aus Hemmingen bei Hannover setzt seit 10 Jahren auf einen Mähdrescher von New Holland. Das Druschkonzept, die Einfachheit der Einstellung sowie die Sicherstellung einer hohen Erntequalität haben den Landwirt von Anfang an auf voller Linie überzeugt. Mit seinem New Holland Händler pflegt er ein sehr gutes Verhältnis – und findet das Service jeden Cent wert.**

### **Was muss man über Ihren Betrieb und Ihre Region wissen?**

Ich betreibe Ackerbau im Calenberger Land. Der Niederschlag in dieser Region beträgt im Jahresmittel ca. 650 mm. Wie überall in Deutschland haben auch wir seit 2017 mit Vorsommertrockenheit und Regen zur falschen Zeit zu kämpfen. In Bezug auf das Bodenverhältnis verfügen wir hier über schluffigen Lehm mit 70 bis 90 Bodenpunkten.

### **Haben Sie regelmäßig mit schwierigen Ernteverhältnissen oder sonstigen Herausforderungen zu kämpfen?**

Die Verschlammung des Bodens aufgrund des Schluffanteils nach Starkregen macht uns schon sehr zu schaffen. Hinzu kommt die Trockenheit mit Tendenz zur Vorsommertrockenheit. Zum Teil wird Weizen bereits beregnet, um Stickstoff lösen und pflanzenwirksam machen zu können. Durch die Stadtnähe müssen wir uns auch mit der Bodenkonkurrenz von Bauprojekten sowie den Verkehrsverhältnissen der Großregion Hannover herumschlagen. Generell schwindet das Verständnis der Bevölkerung für die Landwirtschaft, was meinen Arbeitsalltag auch nicht gerade einfacher macht.

### **Welche Maschinen von New Holland haben Sie im Einsatz?**

Einen CR9060 von New Holland (Baujahr 2009), der mir seit zehn Ernten mit VARIFEED™ Schneidwerk verlässlich zur Seite steht. Meine unterschiedlichen Druschfrüchte wie Raps, Weizen und Erbsen stellen für diese Maschine kein Problem dar.

### **Haben sich die Kaufargumente für New Holland in Ihrem Arbeitsalltag bestätigt?**

Die Argumente haben sich absolut bestätigt. Bereits nach wenigen Test-Hektaren mit meiner Maschine war mir klar: Den kaufe ich! Diese Entscheidung habe ich bis heute nicht bereut – ganz im Gegenteil. Aufgrund



der guten Erfahrung und Betreuung durch meinen Händler entschied ich mich in dieser Saison für einen neuen CR7.90, den ich in den nächsten Tagen übernehmen werde.

### **Wo liegen die besonderen Vorteile von New Holland im Einsatz?**

Die Bedienung ist wirklich intuitiv und das Kabinenkonzept bietet schön viel Platz. Übersichtlichkeit wurde beim Design dieser Maschine großgeschrieben. Mein neues Modell kommt mit einem modernen und flexibel einsetzbaren Touchscreen – darauf freue ich mich schon sehr.

### **Ist es für Sie wichtig, immer die neueste und innovative Technik einzusetzen?**

Es gibt heutzutage mit digitalen Lösungen schon sehr viele technische Möglichkeiten, die sicher alle ihre Vorteile haben. Die Frage, ob alles für jeden Landwirt Sinn macht, hängt meiner Meinung nach auch immer von der Betriebsgröße ab. Das sollte aber jeder für sich selbst entscheiden.

### **Was sticht beim Leistungsangebot von New Holland besonders hervor?**

Zu meinem Händler brauche ich mit dem Auto ca. 35 Minuten, was aber aufgrund des Service-Außendienstes kein Problem darstellt. Wir haben eine langjährige, gute Bindung mit den dortigen Ansprechpartnern. Diese kennen die Maschinen in- und auswendig und sind sehr zuvorkommend. Zudem überzeugt deren Erfahrung, ebenso wie ihr Einsatz bei Stillständen. Die Erreichbarkeit und Leistungsbereitschaft in der Ernte entspricht zu 100 % meinen Vorstellungen: Immer am Notfallhandy erreichbar und Kleinigkeiten können auch am Telefon geklärt werden, was keine Kosten und Stillstände mit sich bringt. Über die Jahre ist fast schon eine Freundschaft entstanden und wir reden zum Teil nicht nur über Technik, wenn jemand auf unserem Hof ist.

### **Zum Thema Service und Kundendienst: Welche Erfahrungen hatten Sie nach dem Kauf bis jetzt?**

Die Maschine wird bei mir vor Ort nach der Ernte von den Mitarbeitern meines Händlers genau begutachtet und ein Wintercheck durchgeführt. So steigt natürlich die Einsatzbereitschaft der Maschine, da die Verschleißteile ausgetauscht und Stillstände vermieden werden. Die gesparten Nerven während der Ernte sind mir das Geld auf jeden Fall wert. Durch die Rabattaktionen im Winter kaufe ich die Ersatzteile außerdem günstiger ein.



# > UMFASSENDE VORTEILE, DIE KLAR ÜBERZEUGEN

AG ZWÖNITZ SETZT AUF LÖSUNGEN VON  
NEW HOLLAND

Jens Beier ist für die Zwönitzer Agrargenossenschaft e.G tätig. Die Marke des Vertrauens ist schon seit vielen Jahren New Holland. Welche Gründe stehen hinter dieser Entscheidung? Was macht die Modelle von New Holland zur richtigen Wahl? Im Interview stand uns der erfahrene Mitarbeiter Rede und Antwort.

## Was muss man über Ihren Betrieb und Ihre Region wissen?

Die Zwönitzer Agrargenossenschaft e.G gibt es seit 1991. Sie ist Arbeitsplatz für 100 Mitarbeiter und 8 Auszubildende. Wir betreiben in der Region Erzgebirge einen landwirtschaftlichen Gemischtbetrieb mit Milchproduktion als Schwerpunkt und weiteren nicht-landwirtschaftlichen Betriebszweigen.

## Haben Sie regelmäßig mit schwierigen Ernteverhältnissen oder sonstigen Herausforderungen zu kämpfen?

Wir benötigen 100 % des angebauten Stroh, weshalb wir bei der Ernte auf Schüttlermaschinen setzen. Jährlich sind es ca. 18 bis 25 Druschtage, aber aufgrund der Höhe liegen die Regenmengen bei bis zu 650 mm, was nur kurze Erntefenster zulässt. Und in feuchten Jahren können wir allgemein erst nach dem Mittagessen starten. Trotz der weitläufigen Region verfügen wir zum Teil über sehr kleine Felder mit mitunter nur 2 ha Fläche.

## Welche Maschinen von New Holland haben Sie im Einsatz?

Einen CX8070m mit 7,3 m Schneidwerk und einen

CX8080 mit 7,6 m Schneidwerk. Manchmal hilft uns ein Nachbarbetrieb mit einem CX7.80 mit 6,1 m Schneidwerk. Wir fahren seit 1997 mit Mähdrescher von New Holland und setzen schon immer auf Schüttlermaschinen.

## Für welche Arbeiten werden diese Maschinen verwendet?

Bei der Ernte von normalen Druschfrüchten, aber auch zur Grassamenvermehrung im Standdrusch mit den VARIFEED™ Schneidwerken.

## Wo liegen die besonderen Vorteile von New Holland im Einsatz?

Die Differentialsperre ist Serie und wird auch manchmal täglich benötigt. Die Bereifung von 710 mm mit 42" Felge auf der 6-Schüttler-Maschine bringt uns im Alltag immer wieder weiter. Mit der Robustheit sind wir ebenfalls sehr zufrieden: Die Maschinen laufen bereits in der 12. Saison einwandfrei. Auch die Zugänglichkeit ist wirklich sehr gut.

## Ist es für Sie wichtig, immer die neueste und innovative Technik einzusetzen?

Für mich muss die Technik einfach funktionieren und das bieten, was ich brauche. Wichtig ist zudem, dass die Technik beherrschbar bleibt.

## Was sticht beim Leistungsangebot von New Holland besonders hervor?

Die Serviceleistungen sind top und das Händlernetz ist gut ausgebaut. Für uns hat es immer gepasst.

## Zum Thema Service und Kundendienst: Welche Erfahrungen hatten Sie nach dem Kauf bis jetzt?

Da hatten wir nie etwas zu meckern: Alles hat immer einwandfrei funktioniert.

## Wie gut kennt Ihr New Holland Händler bzw. sein Werkstatt-Team Ihre Maschinen, besonders die neuesten mit vielen elektronischen Komponenten?

Die Jungs sind bestens ausgebildet und verfügen über viel Fachwissen zu jedem Modell. Ein Anruf und es hat gepasst. Wir hatten in all den Jahren aber zum Glück noch nie ein größeres Problem mit unseren Maschinen – aber trotzdem ist es gut zu wissen, dass man sich auf professionelle Hilfe verlassen kann.

## Inwiefern nutzen Sie Winterchecks bzw. Winterdurchsichten, die über den klassischen Ölwechsel hinausgehen?

Nach der Ernte schaue ich die Maschinen direkt durch und notiere, was alles neu gemacht werden muss. Durch die speziellen Frühbezug-Konditionen spare ich Geld und durch die zuverlässigen Maschinen im Sommer wieder Nerven. Wenn wirklich Not am Mann ist, rufe ich direkt meinen Händler an und er hilft telefonisch oder schaut mal rein.



# UPTIME SOLUTIONS



**MYUPTIMESOLUTIONS**  
Optimized Support & Equipment Uptime

Wir investieren in führende Technologien, insbesondere in innovative und digitale Lösungen, um die Leistung unserer Maschinen kontinuierlich zu verbessern.



## CONTROL ROOM

**Kunden verlangen, dass Ihre Maschinen die beste Leistung erreichen und immer einsatzbereit sind.**

Dank der Control Rooms sind wir heute in der Lage, technische Daten unserer Maschinen über Telematiksysteme zu erfassen und auszuwerten. Wird ein Problem erkannt, sendet das System einen Alarm an die Händler mit einer Beschreibung der nötigen Korrekturverfahren. So kann der Händler die Verfügbarkeit potenziell ausfallender Komponenten prüfen, diese bei Bedarf bestellen und einen Technikertermin zu einem für den Kunden günstigsten Moment vereinbaren.



## FAST TRACK ASSIST

**New Holland setzt für diese Säule auf den Priority-Support, der sicherstellt, dass die Maschinen unserer Kunden unter allen Umständen einsatzbereit sind und bleiben.**

Möglich ist dies dank der abgestimmten Bemühungen unserer fachkundigen Mitarbeiter und der schnellen Logistik, die durch New Holland und das zugehörige Vertriebsnetzwerk sichergestellt wird.

MYNHAPP vereinfacht die Dinge weiter: So kann der Kunde direkt beim New Holland-Netzwerk den Pannendienst bestellen. Die APP ist für iOS und Android bereits verfügbar.



## PARTS

**Die neue Lagertechnologie wird zudem die Logistik beschleunigen, so dass mithilfe von Eilbestellungen noch schneller auf die Erfordernisse des Maschinenparks auf Ihrem Feld reagiert werden kann.**

Dank des neuen Track&Trace-Systems lässt sich jederzeit erkennen, wo sich ein Paket derzeit befindet. Dies ist eine alltägliche Praxis für Mode- und Verbrauchsgüterbranche, aber noch nicht für landwirtschaftliche Ersatzteile.



## SERVICE CONTRACTS

**Mithilfe der neuen Garantieverlängerungen und Wartungsverträge von New Holland erhält der Kunde Unterstützung von den Menschen, die seine Maschinen am besten kennen.**

Zudem ist die Preisgestaltung transparent und sorgt für einen stabilen Cash-Flow. So kann der Kunde besser planen.



# NEW HOLLAND PRODUKTPROGRAMM

**POSTER  
ZUM HERAUS-  
NEHMEN!**



# NEW HOLLAND PRODUKTPROGRAMM



## T8 GENESIS™ MIT PLM INTELLIGENCE™

4 Modelle, von 350 bis 435 PS

New Holland hat den neuen T8 Genesis™ mit PLM Intelligence™ nach Ihren Wünschen und Anforderungen konzipiert. Von einer vollständig überarbeiteten Kabine, die höchsten Komfort und Einsatzeffizienz bietet, bis zu intuitiven Bedienelementen der nächsten Generation, die sich mühelos individuell für die anstehenden Aufgaben konfigurieren lassen, wurde jedes Detail mit größter Sorgfalt passend zu Ihren Anforderungen konzipiert und konstruiert.



## T7 STAGE V BAUREIHE

14 Modelle, von 165 bis 315 PS

Die neue, 14 Modelle umfassende T7-Baureihe weist nun mit den drei neuen S-Modellen ein noch höheres Maß an Vielseitigkeit und Vielfalt auf. Sie können zwischen drei verschiedenen Varianten wählen: SW (mit normalem Radstand), LW (mit langem Radstand) und Heavy Duty (für höchste Beanspruchung). Die robusten Einstiegsmodelle T7.165 S, T7.195 S und T7.215 S sind nun ohne Motorleistungs-Management erhältlich. Die Getriebepalette reicht von den bewährten Range- und Power Command™-Modellen bis hin zu dem effizienten stufenlosen Auto Command™-Getriebe. Aus dem verfügbaren Angebot können Sie die ideale T7-Lösung für Ihren Betrieb wählen.



## T6 BAUREIHE

7 Modelle, von 125 bis 180 PS

Die Baureihe T6 hat neue Maßstäbe für Allround-Traktoren gesetzt. Sie erfüllt alle Ihre Erwartungen. Die eleganten neuen Modelle sind zur Einhaltung der Tier-4B-Abgasnorm mit der neuesten ECOBlue™ HI-eSCR-Technik ausgestattet; das neue Spitzenmodell T6.180 legt die Messlatte in puncto Produktivität noch höher. Das produktionssteigernde und kraftstoffsparende Motorleistungs-Management ist bei allen Modellen außer dem auf Einfachheit und Robustheit ausgelegten Einstiegsmodell T6.125 S serienmäßig vorhanden.



## T5 BAUREIHE

12 Modelle, von 75 bis 140 PS

Die T5-Traktorenbaureihe bietet Vieh- und Mischbetrieben moderne Ausstattungsmerkmale wie elektronische Hubwerksregelung für absolute Präzision sowie perfekte Sichtbedingungen dank Top-View-Fenster als Standard. In der Deluxe-VisionView™-Kabine genießen Sie höchsten Komfort.



## TD5

4 Modelle, von 85 bis 115 PS

Die Baureihe TD5 steht für die traditionellen Werte der Landwirtschaft: Robustheit und Effizienz sowie Vielseitigkeit und Einfachheit. Da es sich hier aber um konventionelle Landwirtschaft im 21. Jahrhundert handelt, bietet sie auch eine komfortable Kabine für lange Arbeitstage. Die Modelle TD5.85 bis TD5.115 werden mit Tier 4A entsprechenden Common Rail 3,4-Liter-Motoren F5C ausgestattet, die den Verbrauch um 10 % reduzieren.

## T4

3 Modelle, von 58 bis 75 PS

Die drei T4-Modelle wurden um den Fahrer herum konstruiert. Dadurch wurden hinsichtlich Komfort und Produktivität vollkommen neue Maßstäbe gesetzt. Mit 58 bis 75 PS sind sie der perfekte Partner und Produktivitätsgarant für die Landwirtschaft, den kommunalen Sektor und andere Bereiche.



## T4V/N/F

4 Modelle, von 80 bis 110 PS

New Holland, führend bei den Spezialtraktoren, hat seine bestehende Serie T4V/N/F verbessert und bietet nun noch mehr Leistung, bessere Kabinenluftfilter, stärkere Hydraulik und ein neues Fronthubwerk und Zapfwellenpaket an. Die Modelle T4N und T4F sind mit SuperSteer™-Vorderachse und automatischem Allradssystem ausgestattet. Alle Modelle haben einen sauberen und effizienten Vierzylindermotor mit 3,4 l Hubraum und zeichnen sich durch hohe Wirtschaftlichkeit und Leistung aus.



## TD4F

3 Modelle, von 80 bis 100 PS

Die Baureihe TD4F bietet maßgeschneiderte Vielseitigkeit in einer wirtschaftlichen Maschine. Die kraftstoffsparenden F5C-Vierzylindermotoren sind außerordentlich effizient. 600 Stunden Wartungsintervalle erhöhen noch zusätzlich die Gesamtwirtschaftlichkeit der Maschine. Diese Baureihe wird ausschließlich mit Überrollbügel angeboten.





## CR REVELATION

7 Modelle, von 415 bis 700 PS

Die neueste Generation der CR Revelation-Mähdrescher knüpft nahtlos an das Rotorkonzept der Vorgängermodelle an – ein Konzept, das dank des schonenden, reibenden Druschs eine weltweit unübertroffene Korn- und Strohqualität gewährleistet. Das Topmodell der Baureihe, der CR10.90, ist mit einer Motorleistung von mehr als 700 PS der bis dato leistungsstärkste und produktivste CR Revelation-Mähdrescher.



## CX7 & CX8

5 Modelle, von 340 bis 460 PS

Die CX7- und CX8-Mähdrescher zeichnen sich durch eine überragende Produktivität aus; mit den neuen Modellen gelingt eine nochmalige Steigerung der schon vorher beeindruckenden Schlagkraft. Die neue preisgekrönte Ultra-Flow™-Dreschtrommel mit versetzt angeordneten Schlagleisten zeichnet sich neben der höheren Druschleistung durch einen gleichmäßigeren Gutfluss, eine höhere Laufruhe, einen geringeren Energieverbrauch und einen um bis zu 10 % höheren Gutdurchsatz aus.

## CX5 & CX6

4 Modelle, von 258 bis 340 PS

Die 5- und 6-Schüttler-Modelle der Mähdrescherbaureihen CX5 und CX6 bestehen durch einzigartige Merkmale und eine Top-Dreschleistung in jedem Einsatzfeld und jeder Feldfrucht. Die neue Harvest Suite™ Deluxe-Kabine sorgt für ein großartiges Ernteerlebnis, Tag und Nacht. Für die Arbeit auf unebenem Boden oder hügeligem Terrain stehen maßgeschneiderte Lösungen wie das SmartSieve™-Hangausgleichssystem und das Autofloat™-System zur Verfügung.



## TC

3 Modelle, von 175 bis 258 PS

Die Varifeed™-Hochleistungs-Getreideschneidwerke garantieren einen erstklassigen Gutfluss. Die Opti-Fan™-Technologie erhöht die Reinigungsleistung und verbessert die Kornqualität. ECOBlue™ HI-eSCR-Technologie zur Einhaltung der Tier-4B-Emissionsvorgaben sorgt zusätzlich für äußerst günstige Verbrauchswerte.

## FR FELDHÄCKSLER

5 Modelle, von 476 bis 911 PS

New Holland gehört seit mehr als einem halben Jahrhundert zu den technologisch fortschrittlichsten Unternehmen im Feldhäckslersegment - mit einer Vielzahl von Innovationen und bahnbrechenden Entwicklungen in der Futtererntetechnik. Mit dem völlig neuen Spitzenmodell FR920 stößt New Holland in eine neue Leistungsdimension vor.



## BIGBALER / BIGBALER HIGH DENSITY

5 Modelle, Ballenmaße von 80x70 bis 120x90

Die BigBaler-Modelle sind mit Doppelknotertechnik ausgestattet und werden in zwei Breitenausführungen angeboten: 80 cm bei vier und 120 cm bei sechs Doppelknoten pro Ballen. Die neuen BigBaler Plus-Modelle produzieren um bis zu 10 % dichtere Ballen, die noch robuster sind. Sie haben die Wahl zwischen der Standardversion und der Packer Cutter-Version mit Rafferschneidwerk; die Rotorschneidwerk-Variante wurde für die Silageverarbeitung konzipiert.



## BR SERIE / ROLL BALER / ROLL-BELT

5 Modelle, Ballenmaße von 120x125 bis 120x180

Die BR-Festkammerpresse ist mit dem Roll-Bar™-System ausgestattet, das den Ballen selbst bei sehr feuchtem Material fest umschließt.

Die Roll Baler Baureihe bestehend aus den Modellen Roll Baler 125, Roll Baler 125 Combi und Roll Baler 135 Ultra setzt neue Maßstäbe im Hinblick auf Pressdichte und Flexibilität beim Abbinden.

Die Roll-Belt™-Modelle sind in zwei Größenausführungen mit einem Presskammerdurchmesser von 1,50 oder 1,80 m. Diese variablen Rundballenpressen besitzen vier 273 mm breite Endlosriemen, die sich durch überragenden Kontakt mit dem Erntegut auszeichnen und Verluste verringern.

## MÄHWERKE, ZETTWENDER UND SCHWADER

6 Modelle, Arbeitsbreite von 2 bis 8,8 Meter

Mit seiner Palette von Mähwerken, Zettwendern und Schwadern bietet New Holland eine auf Ihre spezifischen Einsatzanforderungen abgestimmte Geräteauswahl an. Das Geräteangebot umfasst Front- und Heck-Mähwerke sowie gezogene Mähwerke. Bei den Mähern können Sie zwischen Standardvarianten und Mähwerken mit Aufbereiter wählen. Die Zettwender sind mit sechs oder acht Kreislern ausgestattet und zeichnen sich durch effiziente Leistung aus, selbst in schweren Silageschwaden. Die Schwader-Baureihe umfasst Geräte von 4,15 bis 8,2 m Arbeitsbreite, so dass für jeden Bedarf und jedes Erntegut – sei es Heu, Silage oder Stroh – ein perfektes Modell zur Verfügung steht.





# LOGISTIK: DAS RICHTIGE TEIL ZUR RICHTIGEN ZEIT

New Holland weiß, wie wichtig es ist, die Standzeit der Maschinen möglichst gering zu halten und Sie möglichst schnell wieder auf das Feld zu bekommen. Die Ersatzteillogistik von New Holland ist so organisiert, um schnelle und fehlerfreie Lieferung sicherzustellen. Die effiziente Lagerhaltung ermöglicht unserem Depot einen exzellenten Rund-um-die-Uhr Service.

## SCHNELLE LIEFERUNG

Lieferung bis zum nächsten Morgen bei Bestellung bis 18:00 Uhr

## LAUFZEIT-OPTIMIERUNG

Rund-um-die-Uhr Lieferung

## SELBSTABHOLUNG

direkt in unserem Depot zwei Stunden nach der Bestellung

## JEDEN TAG

Unser saisonaler Erntedienst ermöglicht Ersatzteillieferungen jeden Tag, auch an Wochenenden und Feiertagen



- 6 DEPOTS IN EUROPA
- 250.000 M<sup>2</sup>
- 500.000 TEILE LIEFERBAR
- ÜBER 10 MILLIONEN TEILE WERDEN JEDES JAHR VERSENDET



# REMAN-AUSTAUSCHTEILE

> 100 % ORIGINAL. 30 % ERSPARNIS.\*

Wenn Sie sich für die REMAN-Serie entscheiden, können Sie absolut darauf vertrauen, dass die am Fahrzeug montierten Komponenten genauso effizient sind wie fabrikneue Bauteile.

Dank des in den letzten Jahrzehnten erworbenen unerreichten Know-hows ist New Holland Agriculture der ideale Partner für einen derart komplexen und anspruchsvollen Prozess.

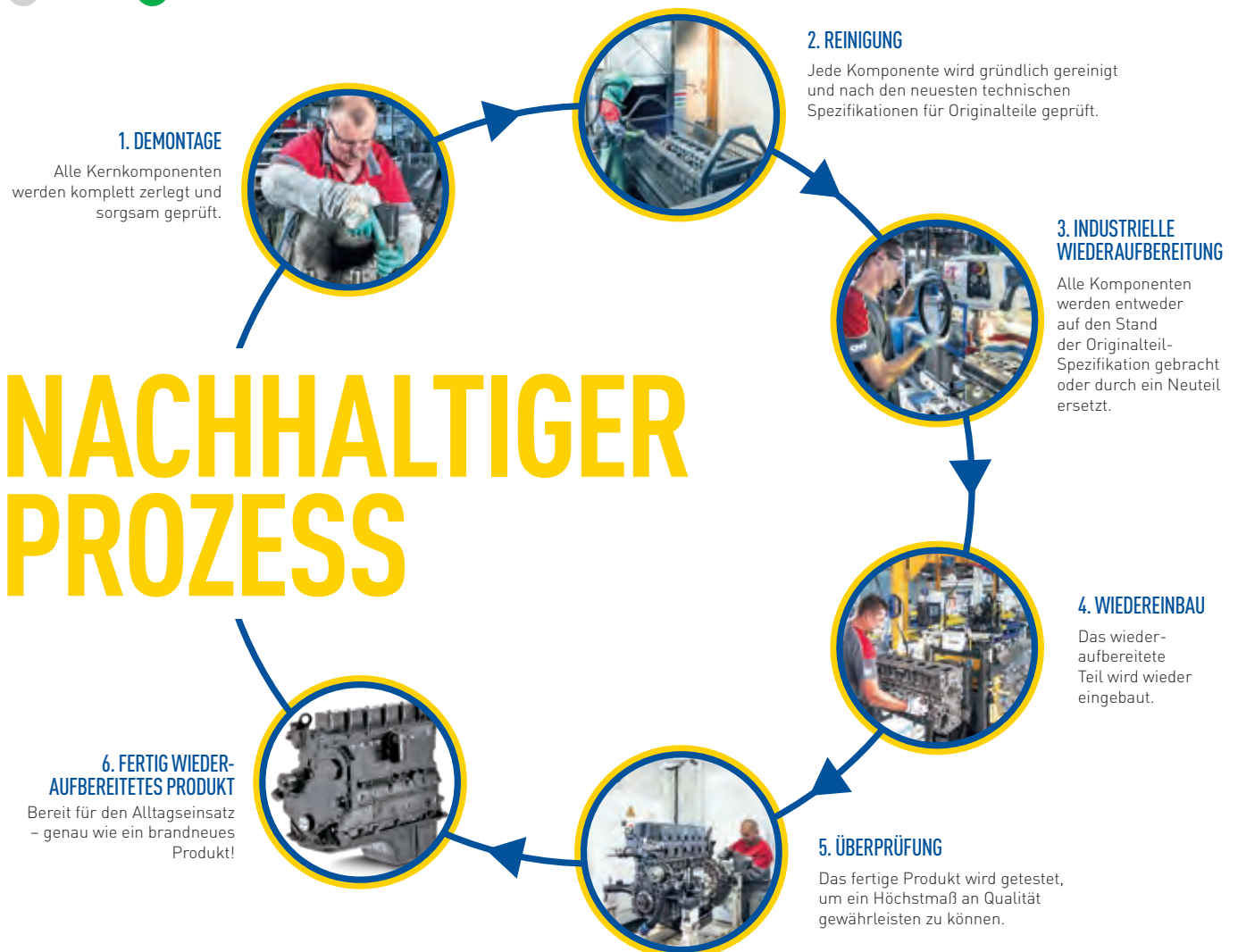
Innovative Technologie, Werkzeuge und Ausstattung nach Maß und strengste Qualitätstests erlauben es New Holland Agriculture, die wichtigsten Komponenten Ihres Fahrzeugs nach höchsten Standards wiederaufzubereiten und eine ebenso hohe Qualität wie bei Original-Ersatzteilen zu garantieren.

\* durchschnittlich



	GEBRAUCHT	REPARATUR	REMAN
KOMPLETTE ZERLEGUNG UND WIEDEREINBAU	✗	✗	✓
100 % PRÜFUNG DER NEU EINGEBAUTEN TEILE	✗	✗	✓
100 % WERDEN AM PRÜFSTAND GETESTET	✗	✗	✓
ÖKOLOGISCHE VERANTWORTUNG	✓	✓	✓

✗ NEIN    ✓ JA





# REMAN-AUSTAUSCHTEILE ANGEBOT

**2 JAHRE** AUF KOMPLETT- UND LANGBLOCKMOTOREN

VERDOPPLUNG DER GARANTIEZEIT IM VERHÄLTNIS ZU NEUEN KRAFTSTOFFEINSPRITZPUMPEN



Komplettmotoren,  
Lang- und Kurzblockmotoren



Turbolader



Einspritzsysteme



Elektronikbauteile  
(Steuergeräte, Joystick-Steuerungen)



Lichtmaschinen und Anlasser



Antriebsstränge



Kompressoren



Hydraulik



Diesel-Partikelfilter (DPF) und  
AdBlue-Injektoren



Ein Einblick hinter die Kulissen der Wiederaufbereitung von REMAN-Austauschteilen in unserem FPT-Werk in Garchizy, Frankreich.

**Reman-Parts**  
REMANUFACTURED





## > WIR UNTERSTÜTZEN IHREN EINSTIEG IN DIE DIGITALISIERUNG

New Holland hat es sich nun zum Ziel gemacht, die Landwirtschaft ganzheitlich und nachhaltig zu digitalisieren. Aus diesem Grund wurde das **PLM Digitalisierungspaket** bis zum 30.06.2021 verlängert und zusätzlich für alle Landwirte verfügbar gemacht. Bislang konnten sich ausschließlich Azubis, Studenten und landwirtschaftliche Ausbildungsbetriebe dafür bewerben.

**Das Paket bietet Kunden einen Preisvorteil von bis zu 3.100 Euro gegenüber dem regulären Listenpreis (auf RTK) und umfasst folgende Bestandteile:**

- ▶ **Das universelle Trimble XCN1050 Display mit NAV 900 Empfänger sowie RTK Freischaltung und Modem.**  
Dieses System ist für eine Vielzahl an Maschinen geeignet und kann ganz nach Ihren individuellen Bedürfnissen mit einem Lenksystem (CAN-Autopilot, APMD, EZ-Pilot Pro) kombiniert werden.
- ▶ **12 Monate PLM RTK+ Korrektursignal** für höchste Genauigkeit von bis zu 1,5 cm im europaweit führenden RTK-Netzwerk mit einzigartiger Netzabdeckung.
- ▶ **12 Monate Demo Precision Farming Freischaltcodes\*:**
  - ▶ ISOBUS Task Controller – Section Control für den bewussten Einsatz von Saatgut, Pflanzenschutzmitteln und Dünger.
  - ▶ Applikationskarten – Effizientere Verteilung Ihrer Betriebsmittel.
  - ▶ Next Swath – Automatisches Umdrehen und optimierter Wendevorgang (nur in Verbindung mit APMD und CAN-Autopilot).
  - ▶ VRS Client – Empfang von RTK-Signalen mit einem Surfstick.

MEHR INFOS UNTER:  
[www.digitalisierung-newholland.eu](http://www.digitalisierung-newholland.eu)



Alle angegebenen Preise verstehen sich zzgl. gesetzlicher MwSt. und Montage/Einweisung. Nur bei teilnehmenden Händlern.

\*Sollte bei der Einrichtung und Inbetriebnahme eine Einweisung notwendig sein, können Servicekosten entstehen.



CropXplorer Active

## CROPXPLORER



### DIE BEDEUTUNG VON SMART FARMING LÖSUNGEN

Der gesellschaftliche, jedoch auch wirtschaftliche Druck auf die Landwirtschaft ist so hoch wie nie zuvor. Vor allem die Stickstoffdüngung und daraus resultierende Emissionen stehen im Mittelpunkt oftmals hitzig geführter Diskussionen und Debatten.

Landwirte benötigen innovative Technologien, um festgelegte Höchstgrenzen einhalten und nachweisen zu können, ohne jedoch auf Ertragspotentiale zu verzichten oder erheblichen Dokumentationsmehraufwand zu leisten. Mehr noch: mit der richtigen Technik sollen sich im Optimalfall Erträge und Qualität des Ernteguts steigern lassen.

So verwundert es nicht, dass in vielen Bundesländern Sensortechnologie für eine optimierte Stickstoffdüngung staatlich gefördert wird. In Bayern beispielsweise erhalten Landwirte einen Zuschuss in Höhe von 40 Prozent der Investitionskosten derartiger Technik und Baden-Württemberg fördert mit 80 Euro pro Hektar.

Durch die bedarfsgerechte Ausbringung von Applikationsmitteln mithilfe des AGXTEND™ CropXplorers werden unnötige Stickstoffverluste fast vollständig vermieden und Ertragspotentiale optimal ausgeschöpft.

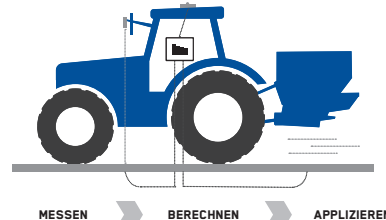
### WAS STECKT HINTER DEM SYSTEM?

Der CropXplorer vereint hochpräzise Sensortechnik unseres AGXTEND™-Technologiepartners ISARIA (Fritzmeier Umwelttechnik) mit innovativem pflanzenbaulichen Know-How. Das System ermöglicht, am richtigen Ort des Schlags die richtige Menge Stickstoff zur richtigen Zeit auszubringen. Unterversorgung, die sonst zu Ertragsverlusten führt, wird ebenso verhindert wie Überversorgung, welche die Umwelt belastet. Ausgeglichene Stickstoffbilanzen und die optimale Ausnutzung von Ertragspotentialen führen zu nachhaltigem

wirtschaftlichen Erfolg, qualitativ besserem Erntegut und fördern die Akzeptanz der Landwirtschaft.

Der CropXplorer misst während einer Überfahrt des Bestands sowohl Biomasse als auch Stickstoffversorgung der Pflanze, errechnet die benötigten Ausbringungsmengen und steuert in Echtzeit je nach Anwendung den Düngestreuer oder die Feldspritze an. Pflanzenbauliche Algorithmen, in denen Informationen über Boden, Pflanzenbestand und Witterung verarbeitet werden, ergänzen die gemessenen Echtzeitwerte.

BEI DER ÜBERFAHRT



Zur einfacheren Verarbeitung der gesammelten Daten steht eine kostenlose Onlineplattform zur Verfügung, in der Auftragsmanagement, Datenanalyse, Datenvisualisierung in Form von Ertrags- und Applikationskarten sowie Dokumentation einfach und schnell erledigt werden können.

### WELCHE PRODUKTVARIANTEN GIBT ES?

Aktuell besteht das CropXplorer-Produktportfolio aus zwei Systemen: dem CropXplorer Active und dem CropXplorer Basic. Die wesentlichen Unterschiede sind, dass bei der deutlich kompakteren Version die beiden Sensoreinheiten beispielsweise an den Spiegelhalterungen angebracht werden können. Der neue Pflanzensensor ist im Gegensatz zu seinem „großen Bruder“, welcher tageslichtunabhängig einsetzbar ist, für den Einsatz bei Tageslicht entwickelt worden. Dies ermöglicht jedoch einen günstigen Einstieg in die sensorgestützte Bestandsführung.

Für weitere Informationen und Vorführungen auf Ihrem Betrieb wenden Sie sich an Ihren örtlichen New Holland Händler oder nützen Sie das entsprechende Kontaktformular auf unserer Homepage: [www.agxtend.com/de](http://www.agxtend.com/de)



CropXplorer Basic



## ➤ NEW HOLLAND AGRICULTURE BLICKT AUF 125 JAHRE FIRMENGESCHICHTE ZURÜCK

New Holland Agriculture besteht seit 125 Jahren: das sind mehr als hundert Jahre Engagement für fünf Generationen von Landwirten weltweit – für einen einfacheren Arbeitsalltag und ein effizienteres und nachhaltigeres Agrargeschäft.

Die Werte und die Vision des Gründers von New Holland sind bis heute das Herzstück der Marke – wir sind stolz darauf, Landwirten seit 125 Jahren stets zur Seite zu stehen und sie durch fortlaufende Investitionen und Innovationen so zu unterstützen, dass ihnen immer die Produkte, Technologien und Dienstleistungen zur Verfügung stehen, die für ein effizientes, nachhaltiges und profitables landwirtschaftliches Arbeiten notwendig sind.

Carlo Lambro, Markenvorstand von New Holland Agriculture sagt hierzu: „New Holland blickt auf eine reiche Firmengeschichte zurück, die in einer Kleinstadt in Pennsylvania ihren Anfang nahm und die sich bis heute zu einer in über 170 Ländern der Erde präsenten Marke entwickelt hat. Die Firmengeschichte zeichnet sich durch wichtige Innovationen aus, die einen Wandel der Agrarwirtschaft herbeigeführt haben. Sie vereint die einzigartigen Errungenschaften von Marken wie Ford, Fiat, Braud und Claey's. Was aber am wichtigsten ist: In der Firmengeschichte stehen und standen stets die Menschen im Vordergrund – unsere Kunden, unsere Vertriebspartner und unsere Mitarbeiter. Zusammen nehmen wir die vielen Herausforderungen an, die landwirtschaftliches Arbeiten mit sich bringt – wir helfen Landwirten, ihre Arbeiten effizient und gewinnbringend durchzuführen und das Beste aus ihrem Geschäft zu machen.“

New Holland ist in jeder Jahreszeit der Partner des Landwirts – in guten und auch in schwierigeren Zeiten: „Wir leben derzeit in ganz außergewöhnlichen Umständen, die Art und Weise des Lebens und Arbeitens in einer Weise verändern werden, die wir uns nie hätten vorstellen können“ fügt er hinzu.

Diese Situation hat ein besonderes Schlaglicht auf die zentrale Bedeutung der Landwirtschaft geworfen und der

Bevölkerung deutlich vor Augen geführt, wie wichtig Landwirte sind. Die Agrarwirtschaft hat in der Krise Stärke gezeigt und die Nahrungsmittelversorgung trotz außergewöhnlicher Schwierigkeiten erfolgreich und ohne Unterbrechung sichergestellt. Und New Holland stand den Landwirten während der gesamten Zeit mit Rat und Unterstützung zur Seite. Wir investieren auch weiterhin in die Zukunft und wir werden die Chancen der neuen Technologien, der Konnektivität, der Automatisierung und der alternativen Kraftstoffe bestmöglich nutzen und gemeinsam auf eine nachhaltige Landwirtschaft hinarbeiten.

„Wir feiern unser 125jähriges Jubiläum in einer Zeit noch nicht dagewesener Herausforderungen, blicken jedoch zuversichtlich in die Zukunft.“

### Die Firmengeschichte von New Holland: Eine Geschichte der Innovationen

New Holland wurde von Pionieren der Landwirtschaft begründet, deren reiches Erbe in den Werten weiterlebt, die die Marke bis heute ausmachen. Abe Zimmermann, der verstand, wie wichtig es ist, mit einfachen Lösungen und zuverlässiger Unterstützung auf die Bedürfnisse von Kunden einzugehen. Aus seiner kleinen, 1895 in New Holland, Pennsylvania gegründeten Reparaturwerkstatt für Maschinen entwickelte sich im Laufe der Jahre eine weltweite Marke; Henry Ford, der ein visionäres Ziel hatte: Er wollte, dass Innovationen und Mechanisierung allen Menschen zugute kommen und begann im Jahre 1917 mit der Fertigung des weltweit ersten in Serie hergestellten Traktors; Giovanni Agnelli, der erkannte, wie eine für einen speziellen lokalen Bedarf entwickelte Lösung so ausgebaut

werden konnte, dass den Landwirten weltweit eine intelligente Lösung mit einfach zu handhabenden und innovativen Maschinen Nutzen bringen konnte: Im Jahre 1918 stellte er den ersten Fiat Traktor vor; Leon Claeys, der sein Fachwissen dafür einsetzte, das Leben von Landwirten einfacher zu machen und der im Jahre 1952 den ersten selbstfahrenden Mähdrescher Europas herausbrachte. Einhundertfünfundzwanzig Jahre später ist New Holland nach wie vor ein verlässlicher, offener und aufmerksamer, innovativer und nachhaltiger Partner für Landwirte auf der ganzen Welt.



### New Holland heute: Partner des Landwirts im gesamten Jahresverlauf

Auch heute steht New Holland weiterhin an der Seite seiner Kunden und legt Wert auf enge, langfristige Beziehungen, in denen wir uns gemeinsam mit dem Kunden für seinen Erfolg stark machen. Bei den Vertriebspartnern von New Holland kann sich der Kunde darauf verlassen, dass schnell und effizient auf Bedürfnisse reagiert wird. Mit rund 2.000 Händlern und 5.000 Anlaufstellen weltweit ist New Holland für alle Landwirte immer in der Nähe und bestrebt, seinen Kunden das weltweit umfassendste Produktangebot und genau die Lösungen anzubieten, die sie benötigen.

Die Firma unterstützt ihre Kunden dabei, effizient und profitabel mit branchenführenden Lösungen zu arbeiten, die auf Innovation, Nachhaltigkeit und herausragende Kosteneffizienz abzielen und sich an zentralen Trends in der Landwirtschaft orientieren: Digitalisierung und Konnektivität, Automatisierung, Servitisierung und alternative Antriebe.

Außerdem ist sie mit ihren PLM™ Lösungen eine der am stärksten digital vernetzten Marken der Branche. Sie arbeitet darauf hin, dass Landwirte in Zukunft ihre Betriebe proaktiver verwalten und den Betrieb in ein vernetztes und intelligentes Ökosystem umwandeln können.

New Holland hat zudem mit seiner Clean Energy Leader Strategie, die zur Entwicklung des Prototypen eines methanbetriebenen Traktors geführt hat, Pionierarbeit geleistet in den Bereichen nachhaltige Landwirtschaft und alternative Kraftstoffe und so eine Lücke in der Kreislaufwirtschaft mit einem Traktor geschlossen, der mit Methan oder Biomethan betrieben wird, das der Landwirt auf dem eigenen Hof produzieren kann. In den kommenden Jahren wird sie den Übergang der Landwirtschaft zu erneuerbaren Brennstoffen weiter vorantreiben und ihr Methanprojekt weiter entwickeln – das Herzstück ihres Engagements für Nachhaltigkeit.

### Die Produkt-Meilensteine in der Geschichte von New Holland:

- ▶ **1917:** Ford produziert den weltweit ersten in Großserienfertigung hergestellten Traktor Fordson Model F.
- ▶ **1932:** Fiat baut seinen ersten Raupentraktor.
- ▶ **1940:** New Holland baut die weltweit erste automatische Heuballenpresse mit Zuführ- und Bindsystem.
- ▶ **1952:** Claeys bringt den ersten europäischen selbstfahrenden Mähdrescher auf den Markt.
- ▶ **1960:** New Holland stellt den ersten Kreiselschwader der Branche vor: den Speedrower™.
- ▶ **1961:** New Holland bringt seinen ersten selbstfahrenden Feldhäcksler heraus.
- ▶ **1964:** New Holland stellt branchenweit den ersten Haybine® Mäher-Aufbereiter vor.
- ▶ **1975:** Braud bringt seinen ersten selbstfahrenden Traubenvollernter auf den Markt.

- ▶ **1975:** Sperry New Holland stellt den weltweit ersten Zwilling rotor-Mähdrescher Twin-Rotor® vor.
- ▶ **1982:** Die Ford-Baureihe 10 ist der erste wirklich „moderne“ Traktor - mit modernem Design und der 'Super Q' - Kabine.
- ▶ **1993:** New Holland bringt die SuperSteer™-Lenkachse für die Traktorenreihe Genesis™ 70 heraus
- ▶ **1998:** New Holland erweitert nach der Übernahme von Flexi-Coil seine Angebotspalette um Pflanzmaschinen.
- ▶ **1998:** New Holland stellt seinen ersten Teleskopklader vor.
- ▶ **1999:** New Holland bringt seine Precision Land Management (PLM) Lösungen auf den Markt.
- ▶ **2006:** Die Clean Energy Leader® Strategie wird ins Leben gerufen.
- ▶ **2007:** New Holland gibt bekannt, dass alle Motorenbaureihen nun mit 100% Biodiesel betrieben werden können.
- ▶ **2010:** Das italienische Landgut La Bellotta wird zum Pilotbetrieb eines „energieunabhängig arbeitenden Landwirtschaftsbetriebs“ (Energy Independent Farm™).
- ▶ **2014:** New Holland erweitert nach der Übernahme von Miller seine Angebotspalette um selbstfahrende Sprühgeräte.
- ▶ **2014:** Ein CR10.90 stellt einen neuen Guinness-Weltrekord im Mähdreschen für in 8 Stunden geerntete Tonnen Weizen auf.
- ▶ **2016:** Das Konzept des ersten autonomen NHDive™ Traktors wird vorgestellt.
- ▶ **2017:** New Holland erweitert nach der Übernahme von Kongskilde seine Angebotspalette um Heuerntemaschinen und Geräte für die Bodenbearbeitung
- ▶ **2019:** New Holland stellt den ersten zu 100% mit Methangas betriebenen Traktor vor.



# SIE INVESTIEREN WIR FINANZIEREN ab

# 0%

p.a. nom.



## CNH INDUSTRIAL CAPITAL – DER FINANZIERUNGSPARTNER AN IHRER SEITE

Als Finanzierungsgesellschaft von New Holland bieten wir Ihnen nicht nur beste Konditionen und eine unkomplizierte Abwicklung, sondern ein auf Ihren Betrieb zugeschnittenes Service-Paket, mit dem Sie sicher und sorgenfrei wirtschaften können.

### AGXTEND SONDERFINANZIERUNG

Investieren Sie jetzt in führende Zukunftstechnologie,  
z.B. 3 Jahre für 0%\*.

#### CROPXPLOER

Sensor für intelligentes Bestandsmanagement

#### NIRXACT

Infrarotsensor für Erntegut und Gülle

#### SOILXPLOER

Innovative Bodensensortechnologie

#### XPPOWER

Elektrische Unkrautbekämpfung

#### XLAB

Powered by STENON –  
Bodenanalyse in Echtzeit

### PLM SONDERFINANZIERUNG

Digitalisieren Sie Ihren Betrieb mit New Holland Precision Land Management,  
z.B. 3 Jahre für 0%\*.



### GROSSREPARATUREN SONDERFINANZIERUNG

Planen Sie Reparaturen frühzeitig, vermeiden Sie Stillstand und erhöhen Sie Ihre Liquidität, wenn Sie diese am dringendsten benötigen. Finanzierung der kompletten Reparaturkosten inkl. Lohnkosten und Material,  
z.B. 2 Jahre für 0%\*.



\* Freibleibendes Finanzierungsangebot von CNH Industrial Capital Europe S.A.S. Zweigniederlassung Deutschland, Büro Heilbronn.  
Alle o.g. Zinssätze p.a. nominal. Vorbehaltlich positiver Bonitätsprüfung. Fehler, Irrtum, Änderungen und Widerruf vorbehalten.  
Nur gültig im Aktionszeitraum, vorbehaltlich vollständiger, rechtzeitiger Einreichung bei CNH Industrial Capital.  
Nur gültig bei teilnehmenden Händlern.



# SCHÜTZEN SIE IHRE PFLANZEN! SCHÜTZEN SIE SICH SELBST!

INFORMIEREN  
SIE SICH JETZT  
BEI IHREM  
NEW HOLLAND  
HÄNDLER!

## EINFACH BERUHIGT LOSFAHREN

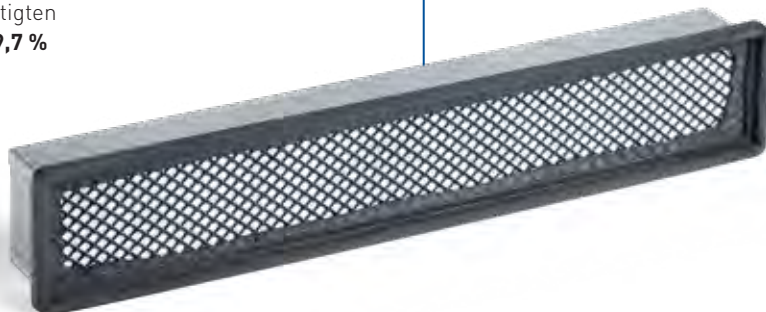
Beim Umgang mit gesundheitsgefährdenden Pflanzenschutzmitteln sind geeignete Schutzmaßnahmen das A und O. Das neue **Filterset 73332120** von New Holland schafft hier unkompliziert Abhilfe:

Durch den Aufbau eines minimalen Überdrucks in der Kabine können gefährliche Partikel und Aerosole nicht über Ritzen oder inkorrekt anliegende Dichtgummis eindringen. Die Reinigung der dafür benötigten Luft übernimmt ein **speziell beschichteter Kabinenfilter, der 99,7 % der enthaltenen Schwebstoffe herausfiltert\*\***.

\*\* Erhältlich für diverse Modelle der Serien TSA, T5, T6/T60xx und T7/T70xx ab Baujahr 2003.  
Bitte fragen Sie Ihren Vertragspartner, ob Ihre Maschine geeignet ist.

### Normgerecht durchdacht

Mit dem angebotenen Set entspricht der Kabinenfilter der **Norm DIN EN 15695** Kategorie 4, was zusätzliche Schutzmaßnahmen auf der Schlepperkabine bei der Anwendung von Pflanzenschutzmitteln überflüssig macht.





# DAS ALL-IN-ONE APP FÜR IHR BUSINESS

Top-Effizienz, Konnektivität und Support in den Fingerspitzen



## APP DOWNLOADEN ODER ACCOUNT ÜBER NEW HOLLAND WEBSITE ERSTELLEN\*

\* <https://my.newholland.com/>



WIR FREUEN UNS AUF IHREN BESUCH!