

BÖRLA

**SAVE
THE DATE**

BÖRLA am
24. + 25. März
in Börm



BÖRLA-ZEITUNG 2023

Die größte Landtechnik-Messe in Schleswig-Holstein

BÖRLA-ANGEBOTE

2023

NEW HOLLAND – T5.100 DC

SONDERPREIS
69.900,- €
zzgl. MwSt.



- Leistung: 74 kW/100 PS
- #12364, #12342
- 3.6 l Vierzylindermotor
- 24 x 24 PowerShuttle Getriebe, 40 km/h
- Zapfwelle 540/540E/1000
- Elektrohydr. Differenzialsperre Hinterachse
- 64 l Hydraulikpumpe
- 3 Hecksteuergeräte, 2 Zwischenachssteuergeräte
- Stoll Frontladerkonsolen komplett
- Bereifung: v. 440/65 R24, h. 540/65 R34

NEW HOLLAND – T4.75 S CAB

SONDERPREIS
31.750,- €
zzgl. MwSt.



- Leistung: 55 kW/75 PS
- 12/12 SynchroShuttle-Getriebe, 40 km/h mit mechanischer Wendeschaltung und Kriechgang
- Zapfwelle 540/540E
- Elektrohydraulische Allradschaltung
- Mech. Differenzialsperre
- 2 Hecksteuergeräte
- Bereifung: v. 320/85 R20, h. 380/85 R30

NEW HOLLAND – T7.275 AC HD NEW GENERATION

SONDERPREIS
179.000,- €
zzgl. MwSt.



- Leistung: 202 kW/ 275 PS
- AutoCommand-Getriebe, stufenlos bis 50 km/h
- 4-fach Zapfwelle: 540/540E/1000/1000E
- 4 el. Hecksteuergeräte
- 1 el. Zwischenachssteuergerät
- Fronthydraulik
- 165 l Hydraulikpumpe
- Intelligentes Anhängerbremsystem (ITBS)
- Horizon Ultra Kabine mit 360° Lichtpaket
- Aktivierung für IntelliSteer, erw. Vorgewendemanagement
- Bereifung: v. 600/70 R30, h. 710/70 R42

NEW HOLLAND – T6.180 DC

SONDERPREIS
129.500,- €
zzgl. MwSt.



- 165 PS / 121 kW
- #24468
- NEF Motor
- 24/24 DynamicCommand Getriebe, 50 km/h
- Zapfwelle 540/540E/1000
- 150 l CCLS Hydraulikpumpe
- 4 el. Hecksteuergeräte
- 2 el. Zwischenachssteuergeräte
- Fronthydraulik
- HTS 1 Vorgewendemanagement
- Vorb. Spurführungssystem u. Custom Steer
- Bereifung: v. 540/65 R28, h. 650/65 R38

JCB 403 – DAS ALLROUNDTALENT

- Kraftprotz in kompakter Größe
Höhe 2.200 mm, Breite 1.420 mm
- 4 Zylinder Kubota-Motor mit 19 kW/26 PS
- 2.700 kg Leergewicht (inkl. Zusatzgewicht)
- Breitreifen 31 x 15.50-15
- Euro-Schnellwechsler hydraulisch
- einfache Bedienung und Wartung



SONDERPREIS
37.000,- €
zzgl. MwSt.

BÖRLA 2023 – ES GEHT WIEDER LOS!

Liebe Leserinnen und Leser, liebe Kundinnen und Kunden!

Endlich ist es wieder soweit und wir können wieder durchstarten! Die Vorfreude ist sehr groß! Wir hoffen, dass sie uns die Treue halten und, wie in den Jahren zuvor, uns in Börm besuchen. Wir werden eine attraktive Neu- und Gebrauchtmaschinenausstellung auf die Beine stellen. Für jeden Geschmack wird etwas dabei sein. Lassen Sie sich überraschen!

Das Jahr 2022 war für unsere Wüstenberg Landtechnik Gruppe mit nunmehr 280 Mitarbeiterinnen und Mitarbeitern (davon 60 Auszubildende) an 8 Standorten in Schleswig-Holstein, Mecklenburg-Vorpommern und Brandenburg sehr erfolgreich und das umsatzstärkste in der Firmengeschichte!

Die erfreuliche Entwicklung der Erzeugerpreise, sei es bei Getreide oder Milch, hat die Investitionsbereitschaft unserer Kundinnen und Kunden angetrieben. Die Förderung bzw. das "Investitionsprogramm Landwirtschaft" hat zusätzlich für Bestellungen gesorgt. Die globalen Lieferengpässe und Verzögerungen, die durch die Corona-Pandemie und den Krieg in der Ukraine hervorgerufen wurden, haben auch wir in der Firmengruppe zu spüren bekommen. An dieser Stelle möchten wir uns für Ihre Geduld und Nachsicht bedanken.

Die derzeitige Preisentwicklung bei den Maschinen macht uns schon Sorge und wir hoffen, dass unsere Hersteller (Partner) reagieren und uns mit marktgerechten Verkaufspreisen ausstatten. Wir haben, wie in der Vergangenheit, frühzeitig geordert und dementsprechende Einkaufspreise realisiert. Auf der BÖRLA gibt es daher attraktive SONDERANGEBOTE!

Unsere Mitarbeiterinnen und Mitarbeiter sind unser größtes Kapital und daher haben wir in 2022 an alle eine Inflationsausgleichsprämie gezahlt.

In 2022 konnten wir auf folgende langjährige Betriebsjubiläen zurückblicken:

Börm: Hartwig Kleine (10 Jahre), Sandra Frenzel (35 Jahre), Hans-Rudolf Lübker (40 Jahre), Jörg Bendixen (15 Jahre), Ole Nagel (10 Jahre), Lukas David (10 Jahre), Jan Hauke Jacobs (10 Jahre), Nicole Stenzel (20 Jahre)

Niebüll: Judith Petersen (30 Jahre), Ingo Johannsen (30 Jahre), Tanja Empen (30 Jahre), Hauke Brodal (20 Jahre), Lars Hansen (15 Jahre), Olaf Petersen (10 Jahre), Jens Lander (20 Jahre)

Husum: Hartmut Schmäschke (35 Jahre), Jürgen Agge (40 Jahre), Brit-Marie Jürgensen (20 Jahre)

Kleeth: Danilo Kasten (15 Jahre), Frank P. Müller (10 Jahre)

Dedelow: Thomas Kischkel (25 Jahre)

Vielen Dank für die jahrelange tolle Arbeit in unserem Unternehmen!

Diese Namen stehen stellvertretend für alle Mitarbeiterinnen und Mitarbeiter der Wüstenberg Gruppe. Wir möchten uns bei allen ganz herzlich für die vorbildliche Einstellung und den Einsatz im Jahr 2022 bedanken!

Wir wünschen Ihnen persönlich für das Jahr 2023 alles erdenklich Gute, vor allen Dingen Gesundheit, Zufriedenheit, Lebensfreude, Frieden und wirtschaftlichen Erfolg!

Mit freundlichen Grüßen

HANS-RUDOLF LÜBCKER – Börm,

DIRK PAULSEN – Husum,

DIRK WOLLESEN – Niebüll,

CHRISTIAN RUNGE – Regionalleiter Ost,

TONY KIRSCHNER

Verkaufsleiter Region Ost,

HOLGER WÜSTENBERG & MOMME WÜSTENBERG

+++ NEU +++
**VOR ORT MIT
REGIOMARKT**
9-17 UHR

BÖRLA-ANGEBOTE

ERNTETECHNIK



NEW HOLLAND - CX 6.80



SONDERPREIS
279.000,- €

zzgl. MwSt.

- Leistung: 230 kW/ 313 PS
- Hydrostatischer Fahrtrieb, 3-Gang-Getriebe, 30 km/h
- Differentialsperre
- Dreschtrommel 607 mm, Durchmesser, Zentrifugalabscheider, sektionale Dreschkörbe
- OptiSpeed variable Schüttlerdrehzahl
- TripleClean Siebkasten
- Autom. Hangausgleich bis 25 %
- Geschwindigkeitsassistent CruiseControl
- Korntankvolumen: 9.300 l
- Bereifung: v. 800/65 R32, h. 500/85 R24
- inkl. 760 CG Vari-Feed Schneidwerk u. Schneidwerkswagen

NEW HOLLAND - CH 7.70



SONDERPREIS
325.000,- €

zzgl. MwSt.

- Leistung: 275 kW/ 374 PS
- FPT Cursor 9 Motor
- Hydrostatischer Fahrtrieb, 3-Gang-Getriebe, 30 km/h
- Differentialsperre
- Dreschtrommel 607 mm Durchmesser
- OptiThresh Dreschsystem
- Twin Rotor Abscheidung, je 541 mm Durchmesser
- TripleClean Siebkasten
- Automatischer Hangausgleich bis 25 %
- Korntankvolumen: 9.300 l
- Bereifung: v. 710/75 R34, h. 500/85 R24
- inkl. 760 CG Vari-Feed Schneidwerk u. Schneidwerkswagen

NEW HOLLAND - CR 8.80

- Leistung: 380 kW/ 517 PS, FPT Cursor 11 Motor
- Hydrostatischer Fahrtrieb, 2-Gang-Getriebe, 30 km/h
- Elektrohydraulische Differenzialsperre
- Twin Pitch Rotoren, 0,432 m Durchmesser, 2,64 m Länge
- Reinigungssystem OptiClean, Spreuverteiler & OptiSpread Plus
- Korntank: 12.500 l, 6-reihiger Strohhäcksler
- IntelliSense: automatische Mähdreschereinstellung
- IntelliSteer inkl. Ertragskartierung
- Bereifung: v. 800/70 R38 h. 620/70 R26
- inkl. 760 CG Vari-Feed Schneidwerk u. Schneidwerkswagen



SONDERPREIS
399.000,- €

zzgl. MwSt.

KUHN VB 3160 OPTICUT



SONDERPREIS
38.500,- €

zzgl. MwSt.

- Variable Kammer: 0,8-1,6 m
- Ballenbreite: 1,2 m
- Pick-up-Breite: 2,3
- Netzbindung
- Autom. Kettenschmierung
- Tropfenleiste zur Förderung
- der Ballenrotation
- Nockenschaltkupplung Überlastschutz
- High Silage Reinigungswalze
- inkl. Terminal CCI50+9P

NEW HOLLAND - BIG BALER 1290 RC HD



SONDERPREIS
179.000,- €

zzgl. MwSt.

- Ballenmaße: 120 x 90 cm
- Max. Länge: 300 cm
- Pick-up-Breite: 2,35 m
- Hydr. Tandemfahrwerk
- Kamera Kit, Feuchtigkeitssensor
- Loop-Master-Doppelknoter-Bindesystem: keine Garnschnipsel
- Bereifung: 600/55 R 26.5

WÜSTENBERG

AKTUELL

SCHON UNSERE LAGERMASCHINEN GEHECKT?

In Zeiten in denen „Lieferverfügbarkeit“ und „Bestellstopp“ Begriffe sind, die in nahezu allen Bereichen des Lebens auftauchen, sind wir vorbereitet. Wir haben an allen Standorten Maschinen am Lager, die zur sofortigen Verfügbarkeit bereitstehen. Nicht nur Backup Maschinen sind für uns und die Gewährleistung reibungsloser Abläufe bei der Arbeit unserer Kundschaft essentiell, sondern auch eine großzügige Vorbestellung von Maschinen, die es möglich macht, sofort handlungsfähig zu sein. Auf unserer Webseite finden Sie unter „Maschinen“ → „Lagermaschinen“ viele Traktoren, Erntetechnik, Anbaugeräte, u.v.m. die wir aktuell oder in Kürze für Sie verfügbar haben.

HIER SCANNEN & LAGERMASCHINEN ENTDECKEN!



NEUHEITEN IN DER T7 BAUREIHE

Seit Anfang des Jahres ist der neue T7 LWB mit PLM Intelligence von New Holland bestellbar. Die neue Kabine des T7 HD mit PLM Intelligence wurde nun auch auf die T7 LWB Baureihe übertragen und überzeugt mit fünf verschiedenen Modellen mit bis zu 300 PS. Machen Sie sich gern ein Bild von den Maschine und melden Sie eine Vorführung bei uns an!



NUTRISENSE - WISSEN WAS DRIN IST!

NIR-Sensoren sind mittlerweile besonders in der Düngung und Pflanzenschutztechnik ein bekanntes Tool, um die Nährstoffversorgung noch bedarfsgerechter zu gestalten. Mit NutriSense wird dieses Thema nun auch schon bei der Ernte präsent: Welche Inhaltsstoffe hat das Erntegut? So kann direkt eingelagert werden und Rückschlüsse über zukünftige und vergangene Düngung oder die Aussaat betreffende Entscheidungen gezogen werden. Wir haben hier die richtigen Ansprechpartner für Euch. Bleibt aufmerksam auf unseren Social Media Kanälen - da kommt noch was!

PLM CYGNUS ANTENNE INKL. RTK-FREISCHALTUNG & INTELLISTEERTM AKTIVIERUNG
5.999,- € zzgl. Einbau

EZ-PILOT PRO RTX INKL. FREI-SCHALTUNG FÜR INTELLI VIEW IV MONITOR BESTEHEND AUS LENKRADMOTOR SAM 200, KABELBAUM UND NAV 900 EMPFÄNGER
7.699,- € zzgl. Einbau, Fahrzeugspezifischer Einbausatz

Alle Preise verstehen sich ohne Montage
zzgl. MwSt.



GEBRAUCHTMASCHINEN

New Holland CR 9090



135.000,- €

Bj. 2009, 544 PS, 3.160 h, 2.440 Druschstd., Allrad, 30 km/h, Smart Steer Lenksystem, 10,7 m Schneidw.

New Holland CX 8.85



265.000,- €

Bj. 2018, 449 PS, 580 h, 30 km/h, Ber. v. 710/70 R42 h. 500/85 R24, 7,63 m Schneidw. DEMO-Maschine

New Holland CX 7.90



233.000,- €

Bj. 2017, 374 PS, 689 h, 542 Druschstd., 30 km/h, Ber. v. 800/70 R38, h. 500/85 R24, 6,7 m Schneidw.

New Holland CX 6.90



199.000,- €

Bj. 2020, 306 PS, 435 h, 255 Druschstd., SKH, Kamerapaket, 6,71 m Schneidwerk

New Holland CS 660



69.000,- €

Bj. 2005, 282 PS, 2.333 h, 1.741 Druschstd., Ber. v. 800/65 R32, h. 500/60-22.5, 6,1 m Schneidwerk

New Holland FR 9080



115.000,- €

Bj. 2011, 639 PS, 4.620 h, Allrad, Diff. sperre, 40 km/h, PowerCruise, 3 m Pick-up, 10-r. Maisgebiss

Krone Big X 630



VB

Bj. 2017, 626 PS, 2.100 h, 40 km/h, StreamControl, RockProtect, Easy Flow 300s, Easy Collect 750-3

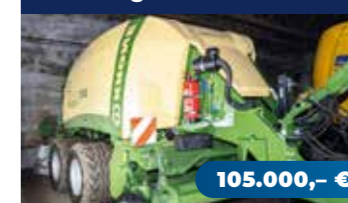
New Holland BR 7070 R



10.500,- €

Bj. 2013, 24.681 Ballen, Netzbindung, Schneideinrichtung, variable Ballenkammer, Ber. 480/45-17

Krone Big Pack 870 HDP XC



105.000,- €

Bj. 2020, 3.639 Ballen, Multi Bale

Krone Comprima V 180 XC



37.500,- €

Bj. 2019, 5.600 Ballen, Netzwicklung, hydr. Bodenabsenkung, Zentralschmierung, 17 Messer, DL

New Holland W 80 C



57.999,- €

Bj. 2022, DEMO-Maschine, 75 PS, 4 h, 35 km/h, Lastschwingungsdämpfungssystem, Ber. 400/70 R20

Liebherr 526



83.000,- €

Bj. 2017, 136 PS, 4.330 h, Schwingungsd., Galaxy Earth Pro, hydr. Schnellwechsler, Ber. 20.5 R 25

Alle Preise sind exkl. gesetzlicher MwSt. ab Lager bis zum 30.4.2023
Irrtümer und Zwischenverkauf vorbehalten.

GEWINNE EINEN RUNDFLUG

MIT EINEM FLUGZEUG ÜBER DEN NATIONALPARK WATTENMEER & DIE NORDFRIESISCHEN INSELN

GROSSES
BÖRLA
GEWINNSPIEL

Vor Ort auf der Börla mitmachen und ein unvergessliches Erlebnis für 2 Personen gewinnen!

Bildnachweis: RaBoe/Wikipedia

GEBRAUCHTMASCHINEN

Deutz Agrotron 6120



68.500,- €

Bj. 2019, 1.287 h, 126 PS, 4 mech. Steuerger., Comfort Steering, Ber. v. 440/65 R28, h. 540/65 R38

Deutz Agrotron 6140 TTV



89.950,- €

Bj. 2018, 70 h, 145 PS, FKH, FZW, 50 km/h, EHR, 4 x dw Steuerger., Ber. v. 440/65 R28, h. 540/65 R38

New Holland T7.315 AC



114.500,- €

Bj. 2018, 2.830 h, 313 PS, 50 km/h, 5 x dw Steuerger., 2 x ZAS, IntelliSteer, Ber. v. 620/75 R30, h. 900/60 R42

New Holland T7.315 AC



122.500,- €

Bj. 2016, 3.452 h, 313 PS, 50 km/h, 4-fach ZW, 5 x dw. Steuerger., Ber. v. 650/60 R34, h. 900/60 R42

Amazone ED 602 K



7.500,- €

Bj. 2003, 8 Reihen mit Classic Aggregaten, Düngerschnecke, Spuranreißer, AmaScan Profi

Horsch Joker 8 RT



23.900,- €

Bj. 2013, Arbeitsbreite: 8.15 m, Disc-System Scheiben: 52 cm Durchm., 68 Scheiben

Vogel + Noot Arterra 400 S



5.500,- €

Bj. 2008, 4 m Arbeitsbreite, Front- u. Heckanbau, nur Frontgelenkwelle, Zahnpackerwalze, Beleuchtung

Maschio Unico M Vario 4+1



13.950,- €

Bj. 2018, 5 Schare, Steinsicherung, hydr. Schnittbreitenverst. & Vorderfurcheneinst., Rad 13.0/55-16

Lemken Juwel 8 V 5 N 100



19.000,- €

Bj. 2013, 5 Schare, Streifenkörper, 80 cm Rahmenhöhe, hydr. Rahmeneinschw., Unirad 340/55-16

Kongsilde Saatbettkombination



6.500,- €

Bj. 2007, 6 m Arbeitsbreite, aufgesattelt

Fritzmeier ISARIA N-Sensor



25.700,- €

Bj. 2015, 2 Messköpfe, Arbeitsbreite: 6.9 m, GPS-Empfänger, versch. Modi, Software für N Winterweizen

Amazone EDX 9000-T



29.000,- €

Bj. 2009, 9 m Arbeitsbreite, 12 reihig a 75 cm Abstand, Saatgutbehälter: 2 x 400 l, Ber. 700/50-26.5

JETZT UNSEREN WHATSAPP NEWSLETTER ABONNIEREN!

Sende „Start“ an **01 52 / 09 46 53 41** und erhalte wöchentlich top aktuelle Angebote aus unserem Gebrauchtmaschinenportfolio.



Alle Preise sind exkl. gesetzlicher MwSt. ab Lager bis zum 30.4.2023 · Irrtümer und Zwischenverkauf vorbehalten. Abbildungen enthalten Sonderausstattungen.

KOMME INS #WUESTENBERGTEAM

- ✔ Spannende Aufgabenfelder mit Weiterbildungs- und Entwicklungsmöglichkeiten
- ✔ Geniales Arbeitsklima in Teams mit flachen Hierarchien
- ✔ Abwechslungsreiche Arbeitstage in einem Familienunternehmen
- ✔ Zahlreiche Extra-Benefits



AN ALLEN 8 STANDORTEN LAND- UND BAUMASCHINEN- MECHATRONIKER/IN (M/W/D)

Du führst Diagnosen, Reparaturen und Wartungen an Landmaschinen unserer gängigen Hersteller aus – sowohl in der Werkstatt als auch beim Kunden vor Ort.

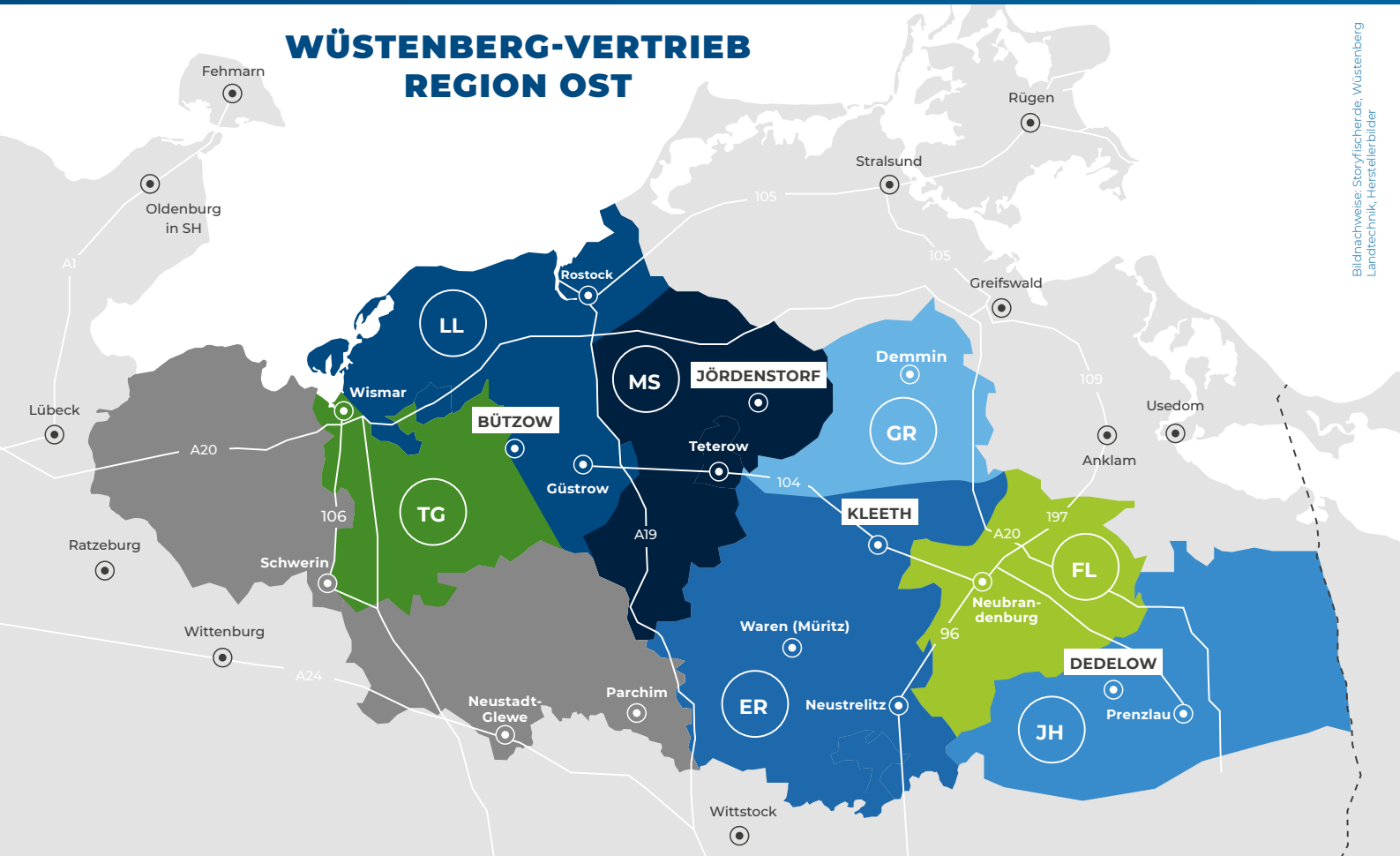
Wir investieren gerne in Wissen und bieten Dir die Möglichkeit, regelmäßig an Schulungen und Weiterbildungen teilzunehmen.



KLEETH LEITUNG LEHRWERKSTATT (M/W/D)

Du hast eine abgeschlossene Meisterausbildung als Land- und Baumaschinenmechatroniker/in und hast Lust dein Wissen und Fähigkeiten weiterzugeben und Schulungen für unsere Mitarbeitenden zu leiten? Dich erwartet ein moderner Arbeitsplatz in einer neu errichteten Lehrwerkstatt, die für die Auszubildenden und Mitarbeitenden der 4 Standorte in Mecklenburg-Vorpommern und Brandenburg gebaut wurde.

WÜSTENBERG-VERTRIEB REGION OST



Bildnachweise: Stoyfischer.de, Wüstenberg Landtechnik, Herstellerbilder

- | | | | |
|---|--|--|--|
| LL LUTZ LINDEMANN
0173/3991150 | TG THOMAS GEBHARDT
0173/3991156 | JH JULIAN HENSCHEL
0173/3991127 | JH MARIO SCHMIDTKE
0170/5772110 |
| GR GILBERT ROHDE
0170/5772107 | ER EDMUND RAUTENBERG
0173/3991123 | FL FELIX LEHNHARDT
0173/3991116 | |

WÜSTENBERG GRUPPE

REGION OST

- | | | | | | | | |
|--|--|---|--|--|--|--|---|
| 
Holger Wüstenberg
Geschäftsführung
0173/3991111 | 
Momme Wüstenberg
Geschäftsführung
0173/3991122 | 
Christian Runge
Regionalleiter
0173/3991134 | 
Tony Kirschner
Verkaufsleiter
0171/4189887 | 
Silvio Rambow
Leiter Zentrale Dienste
0170/5772108 | 
Gunter Lange
Kundendienstleiter
Dedelow, 0173/3991121 | 
Momme Wüstenberg
Leiter Ersatzteilwesen
0173/3991122 | 
Diana Sch mold
Leit. Controlling/
Finanzwesen
039977/35523 |
|--|--|---|--|--|--|--|---|

TEAM BÜTZOW

TEAM JÖRDENSTORF

TEAM KLEETH

TEAM DEDELOW

- | | | | | | | |
|---|---|--|--|--|---|--|
| 
Thomas Gebhardt
Verkauf Landtechnik
0173/3991156 | 
Lutz Lindemann
Verkauf Landtechnik
0173/3991150 | 
Gilbert Rohde
Verkauf Landtechnik
0170/5772107 | 
Mario Schmidtke
Verkauf Landtechnik
0170/5772110 | 
Edmund Rautenberg
Verkauf Landtechnik
0173/3991123 | 
Julian Henschel
Verkauf Landtechnik
0173/3991127 | 
Felix Lehnhardt
Verkauf Landtechnik
0173/3991116 |
|---|---|--|--|--|---|--|

PLM-SPEZIALISTEN

PRODUKTSPEZIALISTEN

- | | | | | |
|--|--|---|---|---|
| 
Sirko Matthes
Kleeth & Dedelow
0170/5772111 | 
Sebastian Thesenvitz
Jördenstorf & Bützow
0173/3991114 | 
Bernd Piehl
Verkaufsspezialist
Erntetechnik
0173/3991193 | 
Johannes Prozeller
Landtechnik
0173/3991259 | 
Tom Schwertfeger
Landtechnik
0173/3991167 |
|--|--|---|---|---|

**WIR SIND
ONLINE!**

